

# Drehmomentwandler



## Kriterien:

- unvollständig/zerlegt
- mechanische Beschädigung
- Korrosion
- Fremdreparatur
- nicht identifizierbar

**Rote** Umrandung → unzulässig  
**Grüne** Umrandung → zulässig

Kriterium: unvollständig / zerlegt



Wandler bereits geöffnet / zerlegt  
→ unzulässig

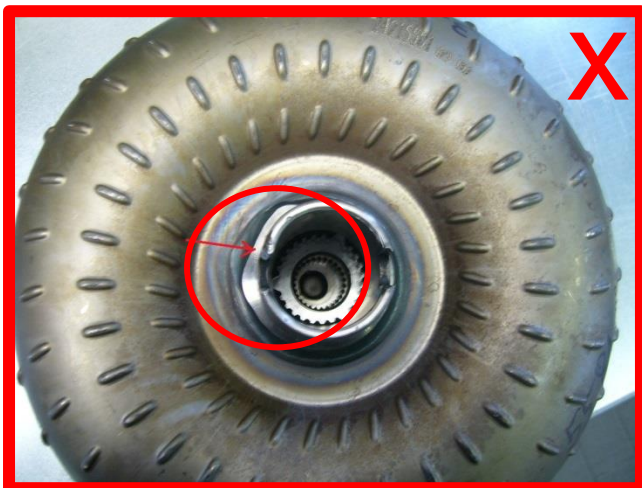


Lose Einzelteile innerhalb des Wandlers  
(erkennbar an Geräuschen beim Heben/Rütteln)  
→ unzulässig

**Kriterium: mechanische Beschädigung**



Nabe gebrochen / beschädigt  
→ unzulässig



Nabe ist deformiert  
→ unzulässig



Pumpenbuchse auf der Nabe festgefressen  
→ unzulässig



Gehäuse beschädigt  
→ unzulässig



Befestigungskranz beschädigt  
→ unzulässig

**Kriterium: Korrosion**



Leichter Oberflächenrost → zulässig



Starke Korrosion, Fraßkorrosion  
(insbesondere an der Nabe)  
→ unzulässig

**Kriterium: Fremdreparatur**



Lackierung durch Fremdreparatur, bzw.  
Instandsetzung durch Fremdhersteller  
→ unzulässig

**Kriterium: Überhitzung**



Blau-violette Verfärbung durch Überhitzung **mit** losen Teilen innerhalb des Wandlers  
erkennbar an Geräuschen beim Heben/Rütteln  
→ unzulässig