

# FTE Richtlinie für Bremssättel-Altteilerücknahme

Die FTE Richtlinie, gültig ab 01.07.2021, beschreibt den Prozess sowie die Annahmekriterien von Bremssättel-Altteilen bei FTE automotive.

Anhand einiger Beispiele wird Ihnen verdeutlicht, welche Altteile FTE automotive nicht wieder aufbereiten kann und deshalb nicht anerkennen wird. Die Abbildungen sind als Richtlinie für Sie und Ihre Kunden gedacht. Sie soll die Abwicklung für Sie so einfach, schnell und bequem wie möglich machen.

## Abwicklung

1. Kündigen Sie Ihre Sendung bei Ihrem FTE-Vertriebsansprechpartner an
2. Melden Sie die Sendung zur Abholung an auf <https://www.fte.de/aftermarket-neu/lieferavis.html> oder beauftragen Sie Ihren Hausspediteur.
3. Beachten Sie, dass Sie mindestens 50 Altteile auf einer Einwegpalette zurücksenden. Geringere Stückzahlen können nicht berücksichtigt werden. Entsprechende Informationen zu Paletten und Abmessungen finden Sie in der Anlage.
4. Verwenden Sie für die Rücksendung der Altteile ausschließlich die original FTE Bremssattel Originalverpackung, mit deutlich lesbarem Barcode (back in box Prinzip). Andernfalls kann unser Werk die Altteile nicht identifizieren und die Rückgabe der betroffenen Teile ablehnen.
5. Versehen Sie die Rücksendung mit einem Lieferschein der alle folgende Angaben enthält: Firma und Anschrift sowie Ihre FTE Kundennummer, exakte Anzahl der Altteile mit jeweiliger Angabe der Artikelnummern (pro Position) und Anzahl der Paletten.
6. Altteile, die unserer Richtlinie entsprechen, werden gutgeschrieben. Das in der original FTE Schachtel zurückgelieferte Altteil, muss der angegebenen Referenz auf dem Label entsprechen. Die Anzahl der zurückgelieferten Altteile darf nicht höher sein, als die Gesamtmenge an Austausch Bremssättel, die Sie von FTE bezogen haben.
7. Sie erhalten eine Gutschrift über den vereinbarten Betrag der wiederaufbereitbaren Altsättel. Diese Gutschrift enthält ebenfalls Informationen über die Stückzahl der Altteile, die nicht wieder aufbereitet werden konnten.
8. Es ist darauf zu achten, dass Altteilsendungen nicht mit Reklamationen oder Rückgaben vermischt werden.

9. Nur OE Bremssättel bzw. von FTE gelieferte Sättel (mit entsprechender Markierung) werden akzeptiert und ggf. gutgeschrieben. Sättel ohne OE Logo oder nicht von FTE markierte Altteile können für eine Gutschrift nicht berücksichtigt werden.
10. Alle abgelehnten Altteile werden im Werk verschrottet. Es erfolgt kein Rückversand.
11. Die Altteile werden auf ihre Wiederverwertbarkeit anhand der FTE Richtlinie überprüft.
  - a. Wenn wir – nach technischen Gesichtspunkten – die Altteile wiederverwenden können, erstellen wir eine Gutschrift
  - b. Wenn wir – nach technischen Gesichtspunkten – die Altteile nicht wiederverwenden können, werden diese ohne Gutschrift im Werk verschrottet

Der Händler trifft die Entscheidung, ob er Altteile an FTE oder in den freien Markt verkaufen will. FTE steht die Entscheidung frei, Altteile von Kunden zu kaufen.

Bitte beachten Sie nachstehenden Richtlinien mit Foto Beispielen von nicht akzeptierten Altteilen. Folgende Fehlertypen werden für die nicht wiederverwendbaren zu verschrottenden Altteile angewandt:

- Verschleiß und Korrosion – Aluminium
- Nicht Original- oder von FTE produzierte Teile
- Barcode nicht lesbar
- beschädigtes Teil / Unautorisierter Reparaturversuch
- Altteil nicht in FTE Verpackung
- Verschleiß und Korrosion – Stahl
- Nicht im FTE-Programm enthalten

Per 01.07.2021 akzeptiert FTE nur Altteile mit einem Einkaufsdatum, dass nicht länger als 18 Monate vor dem Datum der Rücksendung liegt.

FTE benötigt bei Rücksendung einen Lieferschein hinsichtlich der Kundendaten, sowie der Artikelnummer und der zurückgesandten Stückzahl:

- Kundendaten, inklusiv Kundennummer
- Menge und FTE Teilenummer
- Anzahl der zurückgesandten Paletten

Customer	Return reference number	Date
	RX-1234562	10.05.2021
FTE part number	Volume in PCS.	
RX689803A0	132	
RX689802A0	112	
RX689801A0	98	
RX689800A0	67	
RX679804A0	45	
RX679803A0	43	
RX679802A0	38	
RX669812A0	34	
RX669811A0	28	
RX669809A0	26	
RX669808A0	21	
RX669807A0	19	
RX669806A0	12	
RX669805A0	7	
RX649801A0	3	
RX649800A0	1	



Bitte benutzen Sie Standard Europaletten

H= 1050 mm

T= 800 mm

B=1200 mm



Aus Sicherheitsgründen müssen Altteile in Einwegpaletten verpackt sein.





**FTE Originalverpackung**

akzeptiert

Nur FTE Verpackungen bzw. von FTE validierte Verpackungen werden akzeptiert.



**Nicht akzeptiert**

Fremdverpackung



FTE akzeptiert nur Altteile aus OE Verwendung ....



.... oder Altteile mit einer entsprechenden FTE Markierung.

Lot number from November 2020				
EXAPMPLE	D	20	K	Z
	Supplier FTE	Year	Month	Day
		2020	11	26



Altteile die nicht OE Ursprungs sind bzw nicht von FTE geliefert wurden, werden aussortiert, verschrottet und nicht gutgeschrieben



**Verbauter Bremsschlauch**

nicht akzeptiert

Bremsschlauch muss immer de-  
installiert sein



**ohne Bremsschlauch**

akzeptiert



**verbaute Bremsbeläge**

nicht akzeptiert

Bremsbeläge müssen de-installiert sein.



**ohne Bremsbeläge**

akzeptiert



**Aufnahme für Beläge verbaut**

nicht akzeptiert

Aufnahme muss deinstalliert werden.



**ohne Aufnahme**

akzeptiert





**Barcode nicht lesbar**

nicht akzeptiert



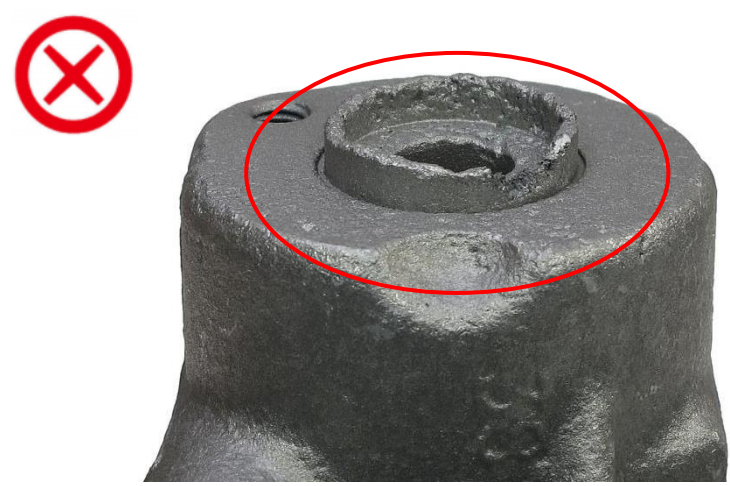
Originaler Barcode muss einwandfrei lesbar sein.



**Starke Beschädigung / Reparatur**

nicht akzeptiert

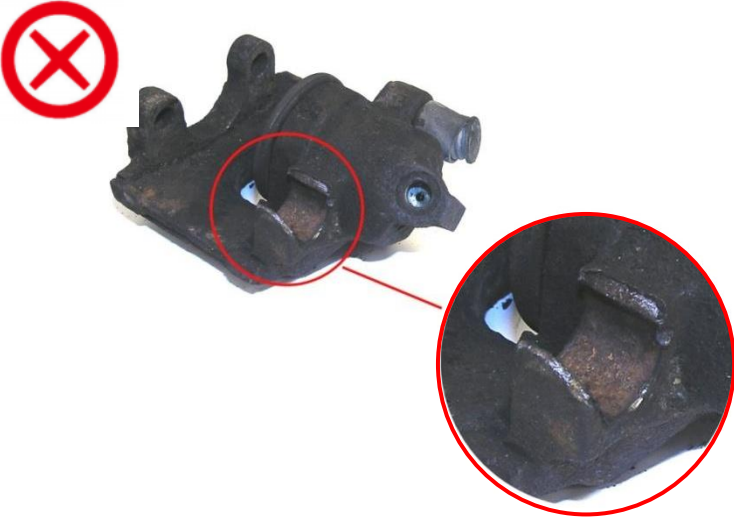


Jeder Schaden, Defekt oder Reparatur an dem elektrischen Motor, der Handbremsfunktion oder der Anschlüsse ist nicht zulässig.

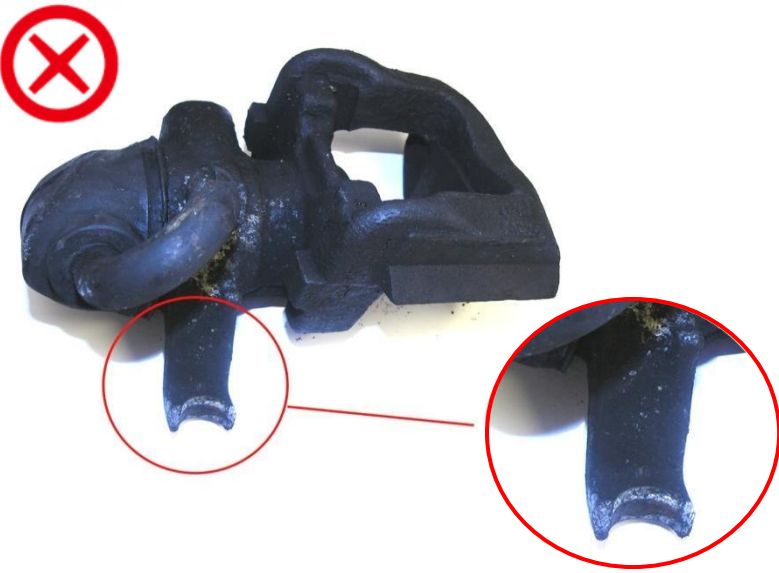


	<p><b><u>Abgebrochene Entlüfterschraube</u></b></p> <p><u>Nicht akzeptiert</u></p> <p>Abgebrochene Entlüfterschraube.</p>
	<p><b><u>Korrosion</u></b></p> <p><u>Nicht akzeptiert</u></p> <p>Starke Korrosion an der Oberfläche des Anschlusses für den Führungsstift / Bolzen.</p>
	<p><b><u>Korrosion</u></b></p> <p><u>Nicht akzeptiert</u></p> <p>Das innere zylindrische Stück ist korrodiert und gebrochen.</p>

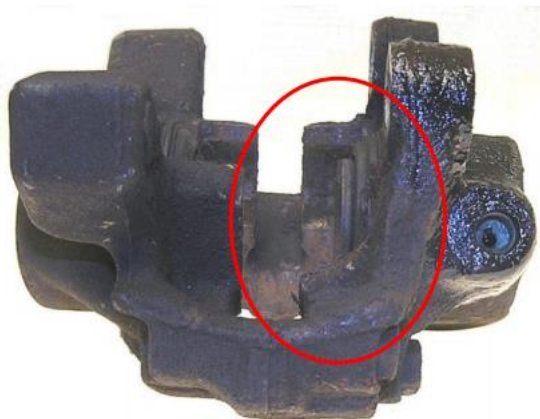
	<p><b><u>Korrosion</u></b></p> <p><u>Nicht akzeptiert</u></p> <p>Die Oberfläche ist korrodiert und kann nicht für die Aufbereitung verwendet werden.</p>
	<p><b><u>Korrosion</u></b></p> <p><u>Nicht akzeptiert</u></p> <p>Starke Korrosion:      Schwere Korrosionsschäden am ganzen Gehäuse - für Aufbereitung nicht mehr verwendbar.</p>
	<p><b><u>Korrosion</u></b></p> <p><u>Nicht akzeptiert</u></p> <p>Extreme Korrosion:      Fälle, in denen die Oberfläche zu korrodiert/zerstört ist.</p>

	<p><b><u>Korrosion</u></b></p> <p><u>Nicht akzeptiert</u></p> <p>Schwere Korrosion:        Fälle mit schweren Korrosions-/Rostschäden am Gehäuse, hier Stiftlöcher, Oberflächen für Bremsbelag Aufnahme.</p>
	<p><b><u>Starke Beschädigung / unautorisierte Reparatur</u></b></p> <p><u>Nicht akzeptiert</u></p> <p>Reparatur am Gehäuse -        In diesem Fall wurde ein Bolzen eingesetzt. Das Gewinde ist zerstört und Bearbeitungsspuren sind sichtbar.</p>
	<p><b><u>Starke Beschädigung / unautorisierte Reparatur</u></b></p> <p><u>Nicht akzeptiert</u></p> <p>Ein Teil des Bremsattelgehäuses ist abgebrochen.</p>

	<p><b><u>Starke Beschädigung / unautorisierte Reparatur</u></b></p> <p><u>Nicht akzeptiert</u></p> <p>Schwere Beschädigung:        Hier wurde ein Teil des Bremssattelgehäuses abgeschnitten.</p>
	<p><b><u>Starke Beschädigung / unautorisierte Reparatur</u></b></p> <p><u>Nicht akzeptiert</u></p> <p>Schwere Beschädigung:        Hier ist ein Teil des Bremssattelgehäuses abgebrochen.        (Fixierung für den Steuerungs-Stift)</p>
	<p><b><u>Starke Beschädigung / unautorisierte Reparatur</u></b></p> <p><u>Nicht akzeptiert</u></p> <p>Schwere Beschädigung:        Hier wurde ein Teil des Bremssattelgehäuses abgeschnitten.        (Fixierung für Handbremskabel/-seil)</p>

	<p><b><u>Starke Beschädigung / unautorisierte Reparatur</u></b></p> <p><u>Nicht akzeptiert</u></p> <p>Schwere Beschädigung:        Hier ist ein Teil des Bremssattelgehäuses abgebrochen. (Bohrung für Steuerungs Stift)</p>
	<p><b><u>Starke Beschädigung / unautorisierte Reparatur</u></b></p> <p><u>Nicht akzeptiert</u></p> <p>Hier ist die Furche einer Säge quer über dem Bremssattelgehäuse sichtbar.</p>
	<p><b><u>Starke Beschädigung / unautorisierte Reparatur</u></b></p> <p><u>Nicht akzeptiert</u></p> <p>Hier sind Spuren einer Flex quer über dem Bremssattelgehäuse sichtbar.</p>

	<p><b><u>Starke Beschädigung / unautorisierte Reparatur</u></b></p> <p><u>Nicht akzeptiert</u></p> <p>Ein Teil des Bremssattelgehäuses ist abgebrochen.        (Halterung für Handbremskabel/-seil)</p>
	<p><b><u>Starke Beschädigung / unautorisierte Reparatur</u></b></p> <p><u>Nicht akzeptiert</u></p> <p>Ein Teil des Bremssattelgehäuses ist abgebrochen.        (Öffnung für den Montagebolzen)</p>
	<p><b><u>Starke Beschädigung / unautorisierte Reparatur</u></b></p> <p><u>Nicht akzeptiert</u></p> <p>Hier sind Teile des Bremssattelgehäuses abgebrochen.        (Öffnung für Steuerungsstift)</p>



**Starke Beschädigung /  
unautorisierte Reparatur**

Nicht akzeptiert

Oberfläche für die Bremsbeläge vom Gehäuse abgebrochen.