

---

Service Hotline Tel: 02541 84238-0

---



---

[Unternehmen](#)  [Produkte](#)  [Arbeitsweise](#) [Service](#)

[Online Katalog](#) [Kontakt](#) [News](#)

---

## Altteilerückgabe

[Home](#) / [Service](#) / [Altteilerückgabe](#)

---



## ALLGEMEINE BEDINGUNGEN =

+ Es besteht nur die Möglichkeit Altteile an uns zurückzugeben, sofern ein aufgearbeitetes Bauteil durch die Firma Servotec Germany GmbH geliefert wurde.

+ Eine Rücknahmeverpflichtung besteht unsererseits für den Zeitraum von 12 Monaten ab Kaufdatum. Altteile sind stets vollständig, unzerlegt und unbeschädigt an uns zurückzuführen.

---

## == RÜCKGABEBEDINGUNGEN ==

## HINWEIS

- Vor dem Rückversand das Altöl ablassen und Verschlussstopfen anbringen.
- Eine Rückgabe in der Originalverpackung erleichtert die Teileidentifikation und beschleunigt die Altteilerückgabe.
- Transportsicher verpacken, Transportschäden gehen zu Lasten des Versenders.

---

## ALTTEILE MIT FOLGENDEN MÄNGELN WERDEN NICHT VON UNS ZURÜCKGENOMMEN:

---

## LENKGETRIEBE

- beschädigte Gehäuse / Leitungen (gebrochen, gerissen, verbogen) (Abb. 1 & 2)
- beschädigte Lenkspindel (Verzahnung) (Abb. 3)
- beschädigte oder überdrehte Gewinde
- fehlende Anbauteile (Druckleitungen, Spurstangen etc.)
- verrostete, verbogene, beschädigte Zahnstangen
- Lenkgetriebe, die aus Unfallgründen getauscht wurden

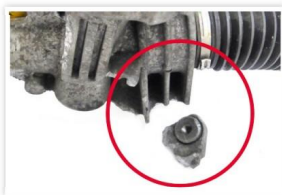


Abb. 1: Halterung gebrochen



Abb. 2: Leitung beschädigt



Abb. 3: Pinion defekt

---

## ELEKTRISCHE LENKSÄULEN / EPS LENKGETRIEBE / EHPS PUMPEN

- defekte Stecker, Kabel, Lenkwinkelsensor (Abb. 4 & 5)

- Beschädigungen an Gewinden, Verbindungen oder am Gehäuse (Abb. 6)
- beschädigte Verzahnungen
- Beschädigungen am Gehäuse oder Behälter durch Fallen, Schleifen, Bohren, Schweißen
- Lenksäulen, die aus Unfallgründen getauscht wurden
- bereits zerlegte Bauteile
- fehlende Anbauteile wie Motor, Lenkwinkelsensor

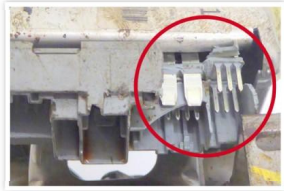


Abb. 4: Steckkontakte defekt



Abb. 5: Kabel abgeschnitten



Abb. 6: Behälter beschädigt

---

## SERVOPUMPEN

- Welle aus der Servopumpe herausgerissen oder beschädigt (Abb. 7)
- Bauteil unvollständig oder zerlegt (Abb. 8)
- Riemenscheiben / Adapter mit Unwucht oder mechanischer Beschädigung (Abb. 9)
- Gehäusedeckel gebrochen oder geplatzt
- beschädigte Rohre oder Zuleitungen
- Nachbau / kein OE-Hersteller (keine Stempelung / Plakette vorhanden)
- Gehäuse beschädigt, gebrochen



Abb. 7: Welle durchgeschlagen



Abb. 8: Bauteil demontiert



Abb. 9: Adapter beschädigt

## DIESEL- & TURBOTECHNIK

- zerlegte Bauteile
- mechanisch beschädigte Gehäuse (Risse, Brüche, Verformungen)
- fehlende Anbauteile (Adapter/Mitläufer, Unterdruckdosen, Steuereinheiten etc.)
- Beschädigung an elektrische Anschlüsse
- Nachbauten/kein OE-Hersteller (keine Stempelung /Plakette vorhanden)

\* Wir bitten bei größeren Rückgabemengen, Altteile palettenweise zurückzugeben. Bei Unternehmen mit angeschlossenem Filialnetz bitten wir Sie, aus Logistik- und Kostengründen, die Altteile an einer zentralen Sammelstelle zur Abholung bereitzustellen.

---

## == RÜCKTRANSFER ALTTEILE ==

Bitte beachten Sie folgende Hinweise zum Rückversand

- Füllen Sie das Altteile Rückgabeformular aus und legen es der Sendung bei.
- Bei mehreren Paketen fassen Sie diese jeweils bis 20 kg zu einem Paket zusammen.
- Nicht für Neuteilerückgaben oder Reklamationen verwenden.
- Füllen Sie dieses Formular aus.

Ihre Kundennummer

Ihr Firmenname

Ihre E-Mail-Adresse

Abholung per

- Paketdienst    Spedition

Anzahl Pakete / Anzahl Paletten

## ABLAUF DER ALTTEILERÜCK

Nutzen Sie unseren Rückholservice:

1. Füllen Sie unser Altteile Rückgabeformular aus und legen es dem Paket bei.
2. Füllen Sie das unten stehende Online-Formular „Rücktransfer Altteile veranlassen“ aus und senden Sie es ab.
3. Sie erhalten von uns ein kostenloses DPD-Rückhollabel per E-Mail.

Gesamtgewicht aller Pakete (kg) / Paletten (kg)

Sendungsangaben - nur bei Palettenabholung

Einwegpalette	<input type="checkbox"/>
---------------	--------------------------

Länge (cm)

x Breite (cm)

x Höhe (cm)

Hinweise zur Abholung (Alternativadresse, sonstige Informationen)

**RÜCKTRANSFER VERANLASSEN**

**4.** Übergeben Sie dem DPD Fahrer das Paket oder bringen Sie es zum nächsten DPD Stützpunkt.

**Vielen Dank!**

**Wichtig:**

Ohne ausgefülltes und der Sendung beigelegtes Rückgabeformular kann keine Altteilerückgabe erfolgen!



Servotec ist Ihr kompetenter Partner, wenn es um Austauschteile rund ums Kraftfahrzeug geht. Der Schwerpunkt liegt in der Aufarbeitung von servounterstützten

**NEUESTE BEITRÄGE**

- Aktuelle Neuaufnahmen

---

- Aktion im Januar

---

- Happy New Year

---

**PRODUKTE**

- EPS

---

- Servolenkgetriebe

---

- Servopumpen

---

- Dieselprogramm

---

- Turbolader

---

**KONTAKT**

Lübbesmeyer Weg  
13  
D-48653 Coesfeld  
Phone: 02541 / 84 238-0  
Fax: 02541 / 84 238-20  
Email:  
info@servotec-germany.com

Lenksystemen.  
Servotec bietet  
Lenkgetriebe und  
Servopumpen aus  
100 % eigener  
Aufarbeitung.

Klimakompressoren

Web:  
[www.servotec-germany.com](http://www.servotec-germany.com)



---

Copyright 2017 Servotec Germany GmbH | Impressum | AGB